

卓越經驗 確保治療安全

本中心向來以手術安全、成效顯著而聞名；我們致力推行多項措施，確保為病人提供最優質、最安全的服務。

1. 2004年，本中心成為全亞洲其中一間率先引入飛秒激光的矯視中心，在無刀切割角膜的情況下，大大減低角膜薄片併發症的風險。
2. 定期術後跟進檢查，務求令病人獲得最佳視力，並根據統計分析，進一步提升日後手術成效。
3. 本中心的手術室設備完善：
 - 配備醫院規格的空氣過濾系統
 - 定期抽查手術室空氣樣本作細菌化驗
4. 本中心擁有專業工程師隊伍：
 - 工程人員接受激光矯視系統專業培訓，可進行獨立檢查
 - 每日調較所有系統，確保系統運作正常
 - 實施定期監察計劃，令系統表現超越原廠規定

免費講座



本中心定期舉辦免費眼科講座，由眼科專科醫生主講，介紹各類型視力矯正手術。如欲參加或了解更多詳情，歡迎上網查閱或致電本中心查詢。

養和陳蔭榮視力矯正中心

養和醫健專科中心
香港金鐘道88號太古廣場一座21樓
電話：(852) 2855 6699 傳真：(852) 2523 7660
eye@hksh-healthcare.com
www.hksh-healthcare.com

辦公時間
星期一至星期五：上午九時至下午五時
星期六：上午九時至下午一時
星期日及公眾假期休息

養和眼科中心

跑馬地
養和醫院
香港跑馬地山村道2號李樹芬院4樓
電話：(852) 2835 8880 : (852) 2835 8890
傳真：(852) 2892 7510
eye@hksh-hospital.com
www.hksh-hospital.com

辦公時間
星期一至星期五：上午九時至下午五時
星期六：上午九時至下午一時
星期日及公眾假期休息

金鐘
養和醫健專科中心
香港金鐘道88號太古廣場一座21樓
電話：(852) 2855 6700 傳真：(852) 2523 7660
eye@hksh-healthcare.com
www.hksh-healthcare.com

辦公時間
星期一至星期五：上午九時至下午五時
星期六：上午九時至下午一時
星期日及公眾假期休息

敬請預約
查詢或預約，歡迎聯絡我們



視力矯正手術



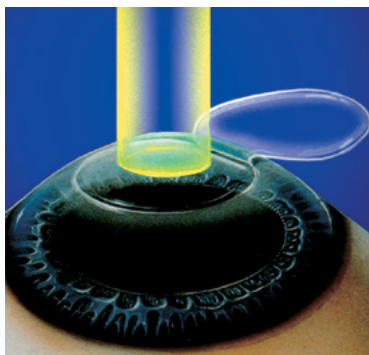
養和陳蔭榮視力矯正中心

HKSH Guy Hugh Chan
Refractive Surgery Centre

養和陳蔭樂視力矯正中心

良好的視力，對我們的日常生活至為重要。我們過去必須借助眼鏡或隱形眼鏡來提升視力。從外觀來說，未必人人喜歡配戴眼鏡；再者，配戴隱形眼鏡亦需要時間護理，亦有受感染的風險。養和陳蔭樂視力矯正中心是亞洲區其中一間率先引入視力矯正技術的中心，為病人解決近視、遠視、散光及老花問題。24年來已為逾120,000隻眼睛進行視力矯正手術，手術效果及病人滿意度極高。矯視成效如此卓越，全賴為病人選擇最合適的治療方案。

角膜切割激光矯視手術 (LASIK)



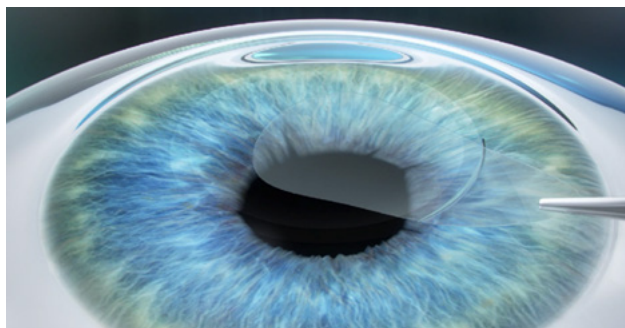
LASIK技術用於治療各種屈光不正，手術分為兩部份：

1. 用飛秒激光製造角膜瓣
2. 以準分子激光打磨角膜

LASIK手術的優點：

- 全新激光科技切割角膜薄片
- 按病人的不同情況作最佳角膜打磨
- 視力復原快
- 適合高度近視、角膜薄及瞳孔大之人士

小切口透鏡切除術 (SMILE)



小切口透鏡切除術 (SMILE) 無須揭開角膜瓣，能有效矯正近視及散光，過程包括：

1. 利用飛秒激光製造一片角膜基質層組織片
2. 經一微細角膜切口 (2至4毫米) 把組織片摘除

SMILE手術的優點：

- 手術切口微細
- 減少對角膜神經的影響，術後較少出現眼乾情況
- 能夠維持角膜生物力學強度

其他手術方法

針對角膜太薄，或經常參與碰撞性活動人士：

- 角膜上皮激光矯視術 (LASEK)
- 激光屈光性角膜切除術 (PRK)
- 經上皮激光屈光性角膜切除術 (Trans-PRK)

加強角膜強韌度：

- 配合視力矯正手術之角膜膠原蛋白交聯術 (-Xtra)

多款治療系統 成效更加卓越

中心齊備多款激光治療系統，並引入多項矯視科技。在強大技術支援下，眼科醫生可選擇最適合的技術，按病人情況安排合適治療，大大提升矯視成效。



Intralase iFS 150



WaveLight EX500



VisuMax



Schwind Amaris RS1050

多款嶄新治療技術

本中心除了適時地引入先進儀器設備，亦不斷提升設備水平。目前最先進LASIK科技包括：

- 0.7毫米微細激光治療技術
- 七維追蹤技術
- 非球面激光矯視技術
- 虹膜辨認技術
- 個人化非球面調適技術
- 老花激光矯視術
- 角膜表貌導引技術
- 波前掃描技術
- 波前掃描優化技術