

即時發布

養和發布應用於前列腺癌 磁力共振導航放射治療的臨床研究

(2022年6月16日—香港) 養和醫療集團一項臨床研究顯示，同時採用「立體定向放射治療」及「磁力共振導航」的放射治療，對治療前列腺癌的效果更佳。該研究為全亞洲首項以前列腺癌病人為對象的「磁力共振導航」放射治療臨床研究報告，已於醫學期刊 *Cancers* 發表。是次研究旨在了解前列腺癌病人接受「磁力共振導航」的放射治療後，會否出現嚴重的副作用以致影響日後生活質素。研究結果證明，病人在治療期間及其後出現的副作用相對溫和及短暫，令他們可維持生活質素，並可盡快恢復日常生活。

根據醫生臨床評核，逾九成患者在治療後沒有出現嚴重副作用。51名病人中只有一位出現嚴重腸道症狀，六位有泌尿系統症狀，但這些情況於一個月內逐漸減退。受訪病人亦在治療期間及完成治療後就腸胃功能、泌尿功能、荷爾蒙及性功能方面進行自我評分。研究顯示，患者在治療後四個月內腸胃及泌尿功能已開始回復原有水平，荷爾蒙反應亦沒有明顯變化，而性功能則於治療完成一年後逐漸改善。

根據香港癌症資料統計中心最新數字，前列腺癌是香港男性第三大常見癌症，而發病率逐年不斷攀升，至今每年新症超過 2,500 宗。治療前列腺癌的方案要視乎病人的年紀、其腫瘤期數、身體狀況及對生活質素的影響為考量。而大部分低、中風險的病人，可透過手術或放射治療獲得根治。由於前列腺癌患者年齡中位數為 70 歲，如因年長或其他長期病患，未必適合接受手術，放射治療可能是較適合的選擇。

以往前列腺癌病人接受傳統放射治療，一般會把放射治療的範圍稍為擴大以達到治療目的，但亦可能因此影響腫瘤位置鄰近的器官，包括：膀胱、直腸、小腸，增加副作用，如腹瀉、腸道發炎、排尿困難等。

領導是次研究的養和醫院臨床腫瘤科名譽顧問醫生、臨床腫瘤科專科醫生潘明駿醫生指出：「『磁力共振導航』放射治療作為臨床應用，是近年前列腺癌治療的其中一大突破。在治療前列腺癌的過程中，腫瘤會隨著病人的呼吸而移動位置，腫瘤的體積和形狀亦不斷變化，磁力共振掃描影像可偵察及追蹤一般造影技術難以呈現的軟組織結構；令腫瘤大小及位置之改變清晰呈現。由於精準影像導航界定靶區範圍，我們能夠透過採用立體定向放射治療 (SBRT)，放射線集中瞄準腫瘤位置，減少對附近正常器官和組織的損害，從而減輕腸胃及泌尿相關的不適。此外，實時監察亦讓我們可適時調整治療計劃。因應病情調高每次劑量，因此，治療次數由傳統放射治療所需的 40 次療程大幅減至 5 次，減輕病人舟車勞頓之苦。」

是次研究由養和醫療團隊(涵蓋腫瘤科專科醫生、放射治療師、放射計量師、醫學物理學家)共同參與，在 2020 年 3 月至 2021 年 6 月期間進行為期 15 個月，參與研究的 51 位前列腺癌患者平均年齡為 71.5 歲，按照醫生臨床診症評估 (clinician-reported outcome measurement, CROM)

以及由病人自我評量調查 (patient-reported outcome measurement, PROM)兩個方法，評估接受磁力共振導航放射治療為患者所帶來的影響。

養和於 2019 年率先在本港引入全亞洲首部臨床應用 Unity 1.5T「磁力共振導航」放射治療機 (Unity MR Linac)，適用範圍包括治療前列腺癌、膀胱癌、婦科癌症、胰臟癌、肝癌等。過去幾年，養和亦就「磁力共振導航」放射治療進行多個臨床研究項目，旨在優化技術應用及提升治療成效。

癌症是本港的頭號殺手，但隨著臨床醫學科技不斷提升，癌症已由不治之症逐漸變成慢性病，而且治療方案亦趨多樣化，有本地癌症患者為選擇採用先進的儀器設備進行療程而往海外就醫。

養和醫療集團營運總監李維文先生指出：「單一的儀器不敷切合所有癌症治療方案的需要。鑑此，養和的宗旨是透過引進高端的治療設備，擴闊癌症治療的方法和技術，讓醫生可按照患者的需求和狀況釐定適切的療程，為癌症病人帶來更精準及具成效的治療方案。」

李先生補充說：「即使有最先進的儀器設備，醫療團隊仍須不斷進行臨床的醫學研究，才能令這些設備在臨床診治時發揮最佳的果效，故此養和每年約進行逾百項的醫學及臨床應用研究。就以『磁力共振導航』放射治療技術為例，養和早於 2018 年獲邀參與『磁力共振導航放射治療跨國科研聯盟』（MR Linac Consortium），成為全亞洲首個成員，並率先參與相關的臨床研究，累積多年在臨床應用的經驗，把技術優化。至今，養和已於國際學術期刊發表 16 份研究報告，範疇涵蓋前列腺癌、頭頸癌、肝癌治療等臨床研究，以及解決配有心臟起搏器病人接受磁振檢查的技術性問題等等，從完善技術、調整治療方案及臨床應用等範疇作深入探討。我們亦為多個地區如澳洲、泰國等就『磁力共振導航』放射治療提供顧問諮詢。」

養和醫療集團醫學物理部主管余兆基博士表示：「養和在『磁力共振導航』的技術研究，主要是針對臨床實際應用，細微至治療床的設計都極為講究，以確保病人在接受造影時和治療時的姿勢和位置能保持一致，把治療的精準度提升至最高、副作用減至最低。」

余博士進一步指出：「呼吸調控亦是進行放射治療時的難題，我們在針對『磁力共振導航』技術在呼吸調控方面的研究已漸有成果，預計明年可以在臨床上應用呼吸調控，可以有效監察由呼吸所造成的誤差，能更準確地瞄準隨一呼一吸而移動腫瘤的位置，令『磁力共振導航』放射治療的適用範圍可擴展至不同種類的癌症如胰臟癌、肺癌等，長遠令更多病人受惠。」

研究報告刊於《Cancers》(Poon et al) 2021 Sep 28;13(19):4866
<https://pubmed.ncbi.nlm.nih.gov/34638348/>

<完>

關於養和醫療集團

養和醫療集團於 2017 年 9 月 28 日正式啟動，旗下成員分別有養和醫院、養和醫健、養和東區醫療中心及各關聯成員。養和醫療集團以全方位策略，透過優質臨床醫療服務、醫學教育和科研，以及公眾健康教育，推動公共衛生及醫學發展，致力為病人提供全人關顧的優質醫療及護理服務。

關於養和醫院

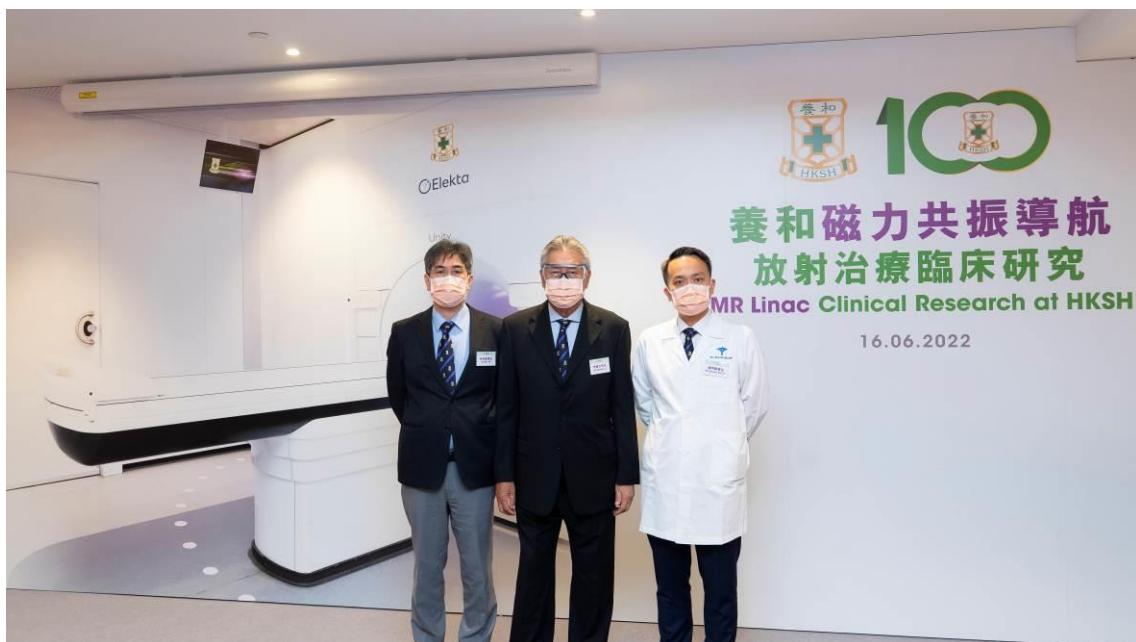
養和醫院成立於 1922 年，是香港主要私營醫院之一，以「優質服務·卓越護理」為宗旨，致力服務大眾，並積極推動醫學教育和研究。

關於養和東區醫療中心

養和東區醫療中心是養和醫療集團在港島東的醫療新地標，內設養和癌症中心，提供最先進和全方位的癌症治療方案，亦提供家庭醫學及基層醫療（門診服務）及健康體格檢查服務。

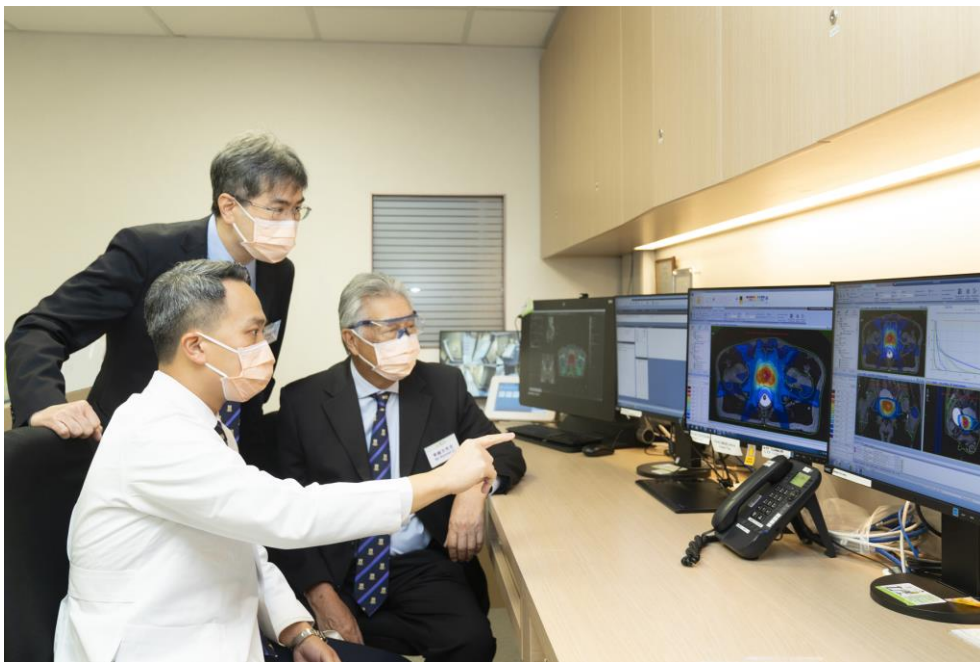
圖片說明：

1. 養和醫療集團營運總監李維文先生（中）、養和醫院臨床腫瘤科名譽顧問醫生、臨床腫瘤科專科醫生潘明駿醫生（右）及養和醫療集團醫學物理部主管余兆基博士（左），於新聞發布會介紹養和在「磁力共振導航」放射治療方面的研究成果及未來發展方向。



2. 採用「立體定向放射治療」及「磁力共振導航」的放射治療，令放射線可以集中瞄準腫瘤位置，減低輻射對周邊健康組織的影響，並透過實時監察以適時調整治療計劃和放射劑量，提升控制腫瘤準確度。未來此技術亦可應用於寡轉移的癌症，如淋巴或骨，在治療期間除可以醫治原位的腫瘤，更可同步偵測並治療已轉移的腫瘤。

圖為養和醫院臨床腫瘤科名譽顧問醫生、臨床腫瘤科專科醫生潘明駿醫生、養和醫療集團醫學物理部主管余兆基博士及養和醫療集團營運總監李維文先生。



3. 養和一直投放大量資源於醫學臨床研究，涉及不同專科範疇以推進醫學發展，有賴前線醫護及研究人員共同參與和合作，每年發表逾百項臨床應用研究報告。圖為支持及參與醫學臨床研究的養和管理層及相關成員：養和醫療集團營運總監李維文先生（中）、養和醫療集團首席醫療總監及養和醫院副院長陳煥堂醫生（右二）、養和醫療集團研究部主管及養和醫院副院長翁維雄醫生（左二）、養和東區醫療中心營運總監劉楚釗醫生（右一）、養和醫院臨床腫瘤科名譽顧問醫生、臨床腫瘤科專科醫生潘明駿醫生（右三）、養和醫療集團醫學物理部主管余兆基博士（左三）及養和醫療集團放射治療部主管邵治亨博士（左一）。



如有查詢，請聯絡養和醫療集團企業傳訊部：

鄭靄玲

電話：3156 8088

電郵：

media@cad.hksh.com